

**Suurõnnetuse ohuga ettevõtte teave ohutusabinõude ja õnnetuse kohta****Käitaja nimi:** Pyrocom OÜ**Käitise aadress:** Väike-Maarja vald, Mägilinna, Ebavere küla**Ohutusabinõude kohta teavet andva vastutava isiku nimi ja kontaktandmed:**

Sami Tammi, Pyrocom OÜ, +37253039051, e-mail:sami.tammi@pyrocom.ee

**Kinnitus:** Pyrocom OÜ ladu on kemikaaliseaduse alusel B-kategooria suurõnnetuse ohuga ettevõtte. Ettevõtte kohta on koostatud Kemikaaliseaduse alusel nõutavad dokumendid ning ettevõtte omab Tarbijakaitse ja Tehnilise Järelevalve Ameti poolt välja antud pürotehniliste toodete käitlemiseluba nr 03-19

Järelevalvet teostavad **Päästeamet** ning **Tarbijakitse ja Tehnilise Järelevalve Amet**.

Infot viimase kohapeal tehtud riikliku järelevalvetoimingu kuupäeva kohta on võimalik leida Päästeameti kodulehel <https://www.rescue.ee/et/ohtlikud-ettevotted> ning üksikasjalikku teavet viimase järelevalve toimingu, inspekteerimiskava ja täiendava teabe kohta on võimalik saada pädevatelt asutustelt: Päästeamet (rescue@rescue.ee, üldtelefon: 628 2000) ning Tarbijakaitse ja Tehnilise Järelevalve Amet (info@ttja.ee, üldtelefon: 667 2000).

**Antud asukohas käideldakse ja komplekteeritakse ning ladustatakse lõhkematerjali allklassi kuuluvaid järgmisi pürotehnilisi tooteid:**



Pürotehnika ADR 1,3G plahvatusohtlik, ohutunnus E



Pürotehnika ADR 1,4G plahvatusohtlik, ohutunnus E

**Tulekahju ning selle võimalikud tagajärjed:** mürgiste ainete levik, süttimisoht ning põletused, mis on tingitud soojuskiirgusest, plahvatus.

**Plahvatus ning selle võimalikud tagajärjed:** purustused ning kahjustused, mis tekivad lööklaine raadiuses tekkiva ülerõhu tõttu ning oojuskiirguse tagajärjel, lendavad killud.

**Suurõnnetuse korral:** oht saada vigastusi plahvatuse tagajärjel paiskuvatest esemetest ja kildudest, samuti on oht saada vigastada lööklaini agajärjel. Samuti võib ohualas lenduda põlevaid osakesi, mis võimaliku kahjuna võivad süüdata käitist ümbritsevat maastikku.

**Kaitsevahendite ja ressursside arvestus:**

Pyrocomi lõhkematerjalide ladu on varustatud esmaste tulekustutusvahenditega (6kg pulbertulekustutid 10 tk.), mida saab kasutada tulekahju tekkimise algstaadiumis. Lisaks on ca 100m kaugusel tuletõrje veevõtu koht. Laol on piksekaitsesüsteem ja ATS.

**Võimalikust suurõnnetusest teada saamine ning ohualas olevate inimeste hoiatamine ja teavitamine:**

Ohualas alaliselt paiknevad inimesed puuduvad, ajutiselt sinna sattunud inimesi teavitatakse võimalusel suusõnaliselt. Õnnetuse korral rakendub territooriumil häiresireen. Võimalikku õnnetust võib kahtlustada ka kuuldes plahvatust ladudes. Suurõnnetuse korral palutakse ohualas viibijate eemalduda ohualast, mis tähendab liikuda laohoonest vähemalt 110 m kaugusele (vt ohustatud piirkonna plaan).

-Väljas viibides liigu ohualast eemale risti tuule suunaga, võimalusel varju kinniste uste ja akendega ruumi, et kaitsta end suitsu eest

-Autos viibides sulgeda aknad ja uksed, lülitada välja ventilatsioon ning liigu ohualast välja.

-Teavita tekkinud ohuolukorrast lähedal asuvaid inimesi ning võimalusel abistada hätta sattunud. Häirekeskusesse (112) helista vaid tõsise vajaduse korral, et mitte takistada tegelike abivajajate hädaabikõnesid..

**Õnnetuse korral teavitatakse Päästeametit, Tarbijakaitse ja Tehnilise Järelevalve Ametit, kohalikku omavalitsust ja politseid.**

Pyrocom OÜ teeb tihedat koostööd Päästeametiga, tagamaks suurõnnetuse korral vajalik tegutsemine ja vähendamaks suurõnnetuse tagajärgi. Samuti on Kemikaaliseaduse alusel ja määruse nr. 18 alusel koostatud hädaolukorra lahendamise plaan, mis on koostatud õnnetusest tulenevate kõigi käitisest väljaspool ilmnevate tagajärgedega toimetulemiseks.

Võimaliku õnnetuse korral soovitame järgida kõiki päästeasutuse poolt antavaid juhiseid!

**Asjasse puutuvat teavet saab:**

Sami Tammi, vastutav isik- tel. +37253039051, e-post: [sami.tammi@pyrocom.ee](mailto:sami.tammi@pyrocom.ee)

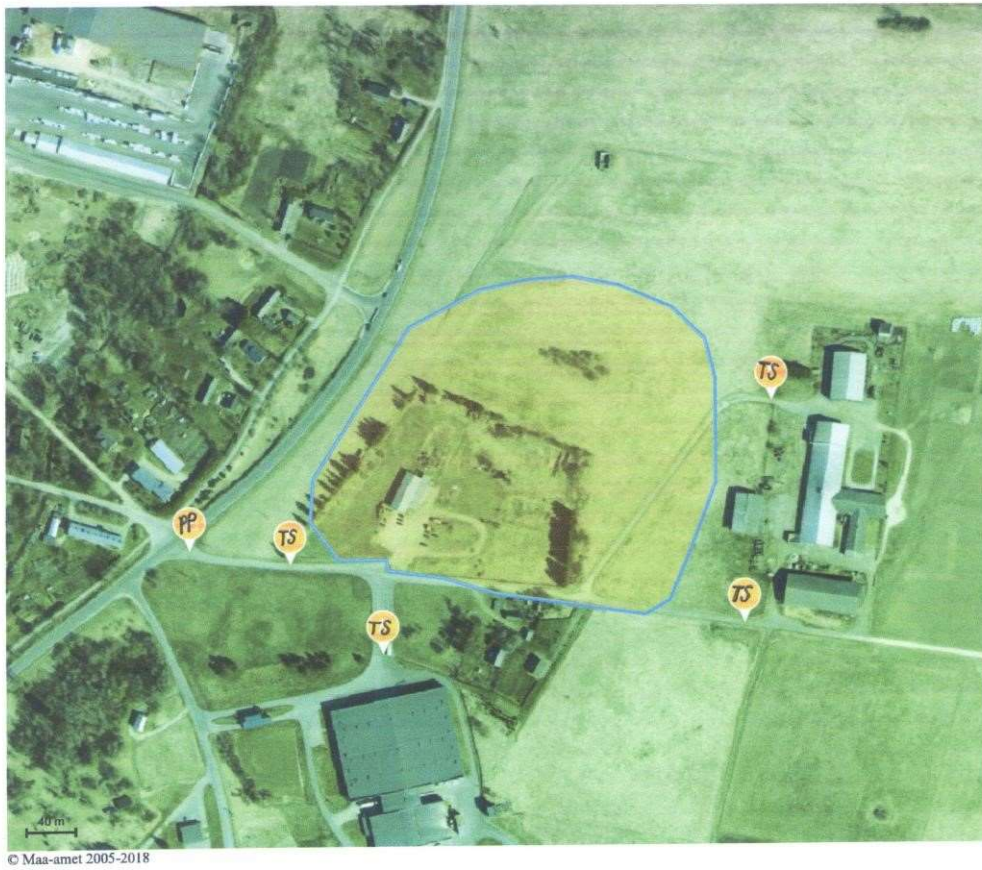
Esimesel võimalusel edastatakse teave ettevõtte kodulehele [pyrocom.ee](http://pyrocom.ee)

Pyrocomi lõhkematerjalide laos tegeletakse lõhkematerjalide allklass 1.3G ja 1.4 G käitlemisega.

Töötajate arv 2 inimest. Alaliselt ohualas inimesed puuduvad!

Maksimaalne inimeste arv ohualas 7 inimest.

Delfi kaart



SKEEM: Mägilinna pürotehnikalao ohuala

Märkused:

Mägilinna pürotehnikalao ohuala – kollane ala,

Teesulg – „TS“,

Päästepunkt – „PP“.